

CIMITERO DI SECONDIGLIANO



Superfici inedificate	N°	Fosse*	Sup.(mq)
Campi di inumazione	2	1.228	655
Altro (aiuole, viali, ecc.)	-	-	9.745
Superfici edificate	N°	Sup.(mq)	
Cappelle e tombe monumentali	298	2.549	
Congreghe	15	2.748	
Chiese	4	241	
Altre funzioni cimiteriali	-	101	
Numero di tumuli **	30.000		
Superficie TOTALE		16.039	

* Stima del numero totale di fosse all'interno dei campi di inumazione, all'interno delle cappelle ed all'interno di sodalizi e arciconfraternite.
** Stima del numero totale di tumuli posti nei nicchiai sia interni alle congreghe sia esterni.

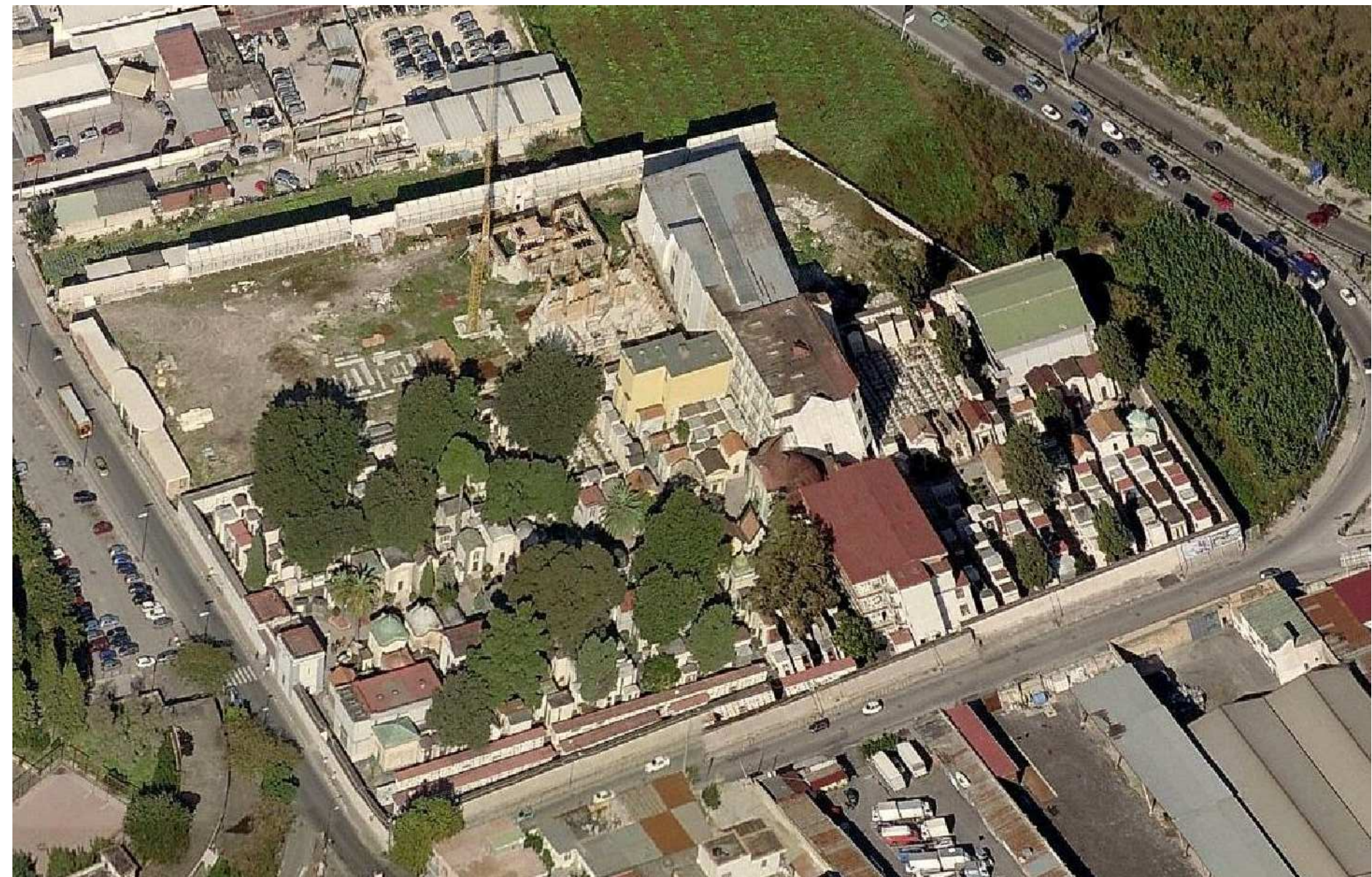
FONTE: Piano Regolatore cimiteriale di Napoli



Cenni Storici

Le notizie storiche circa il cimitero di Secondigliano risalgono al 1823 quando si rintraccia un regio decreto che autorizza il comune di Secondigliano a prendere un fondo da utilizzare come camposanto e nel 1839 si benedice una prima zona del cimitero e nel 1842 la benedizione della rimanente parte di terreno compresa la nuova chiesa. La chiesa intitolata a S. Maria della Libera risulta, infatti, realizzata in quell'anno su progetto dell'arch. De Cesare. L'attuale impianto cimiteriale coincide, essenzialmente, con quello quadrangolare originario dell'ottocento, ha la classica struttura di viali ortogonali tra loro, a partire dal principale che dall'ingresso porta alla chiesa. La chiesa è posta a circa due terzi del viale principale, in uno slargo, ed ha una forma circolare. I viali trasversali individuano dei lotti (sei) che ospitano cappelle private e campi di inumazione nonché, edifici per le congreghe. Ai lati della chiesa, trasversalmente ad essa, si possono osservare due edifici, multipiano, di altezza pari alla chiesa destinati alle congreghe.*

*Le notizie storiche sono state desunte dalla relazione del Piano Regolatore Cimiteriale di Napoli



LEGENDA

- Ingresso
- Chiese
- Congreghe
- Cappelle
- Nicchiai
- Edicole
- Campi di inumazione
- Tomba monumentale
- Altre funzioni cimiteriali
- Lucernai



Ed. n°	DATA	REDATTO	DESCRIZIONE



SELAV SpA
Via Nuova Poggioreale, 156 A/B
80143 Napoli
Tel. 081 2583210
P.IVA: 0230540632

TITOLO DEL PROGETTO:

**PROJECT FINANCING PER L'AFFIDAMENTO
IN CONCESSIONE DEI SERVIZI DI GESTIONE
DELL'ILLUMINAZIONE AMBIENTALE E VOTIVA
NEI CIMITERI DEL COMUNE DI NAPOLI**

Tipo di progetto:

STUDIO DI FATTIBILITÀ

Progettista:



Via Nevio 102/ C - 80122 Napoli
Tel. / Fax: 081 5960152
Email: info@airsupport.it
http://www.airsupport.it

Coordinatore tecnico del progetto:
Ing. Sergio Sanguedolce

TITOLO DELLA TAVOLA:

**Cimiteri periferici di Napoli
Secondigliano
Planimetria generale**

Tavola n°:	Edizione:
TAV A03 004	01.00
File name: 14093 SEV PRE TAV A03 004 Ed01.00	
Scala:	Formato:
1:1'000	A1
Redatto:	Controllato:
Ing. C. Vanore Arch. G. Carpentieri	Ing. S. Sanguedolce
Approvato:	
SELAV SpA Via Nuova Poggioreale, 156 A/B Napoli - P.IVA: 0230540632	

A norma di legge, il progettista si riserva la proprietà di questo elaborato con diritto di riproduzione e rendito nato a terzi senza autorizzazione

